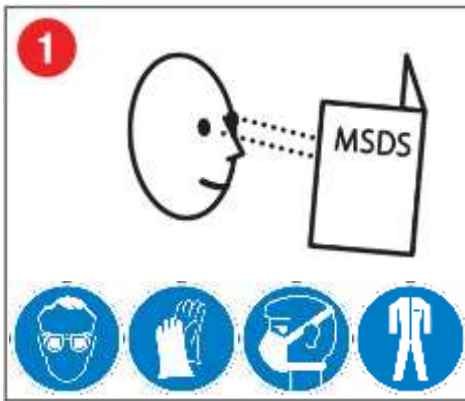
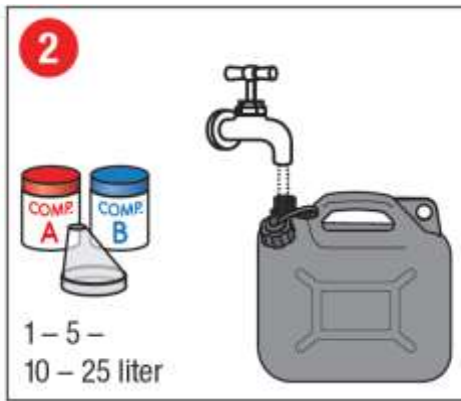


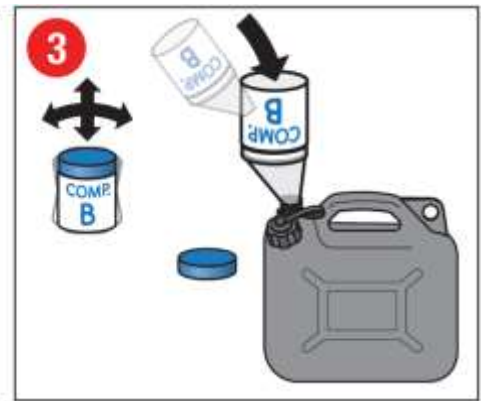
# Anwendungshinweise



1 Unbedingt Sicherheitsinstruktionen der Sicherheitsdatenblätter befolgen!



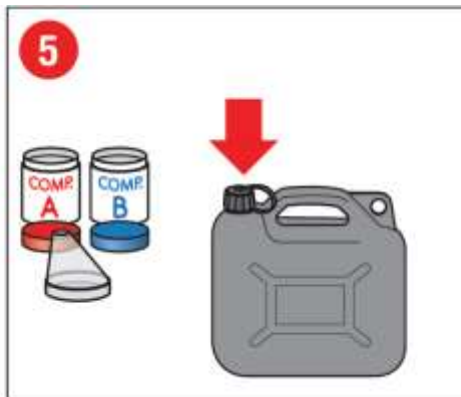
2 Behälter mit der exakten Wassermenge gemäss Doseneinheit füllen.



3 Komp. B (blau) schütteln, Trichter (B) montieren, dem Behälter hinzufügen.



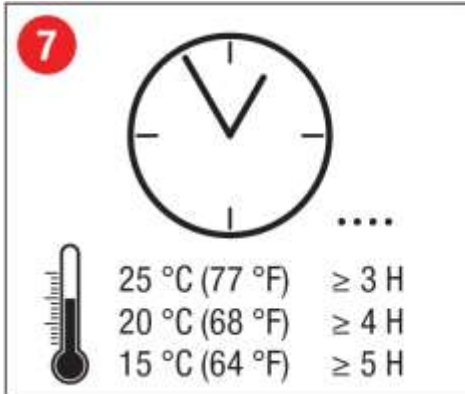
4 Komp. A (rot) schütteln, Trichter (A) montieren, dem Behälter hinzufügen.



5 Behälter vorsichtig verschliessen.



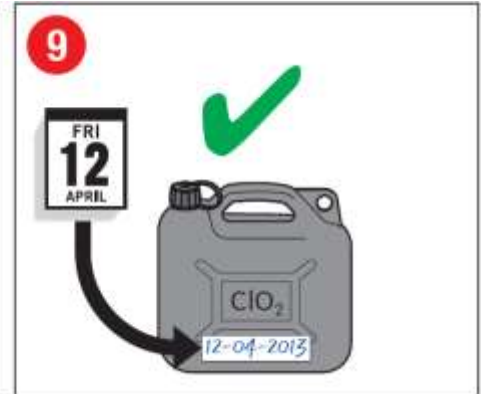
6 Nicht schütteln oder umrühren.



7 Zeit (siehe oben) abwarten bis die ClO<sub>2</sub>-Lösung erstellt wurde.



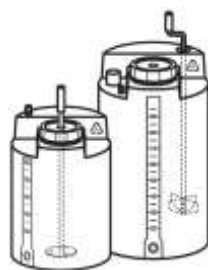
8 Behälter vorsichtig schütteln oder umrühren - mögl. Gasfreisetzung!



9 TwinOxide Lösung ist jetzt gebrauchsfertig für ca. 30 Tage - Datum notieren!



10 Kühl und dunkel lagern – UV geschützte Behälter verwenden!



50-100 Liter



500-1000 Liter

## Achtung:

Über der Lösung bildet sich eine Gasphase mit bis zu 4 Vol% Chlordioxid. Diese ist beim Einatmen sehr giftig und umweltgefährlich.